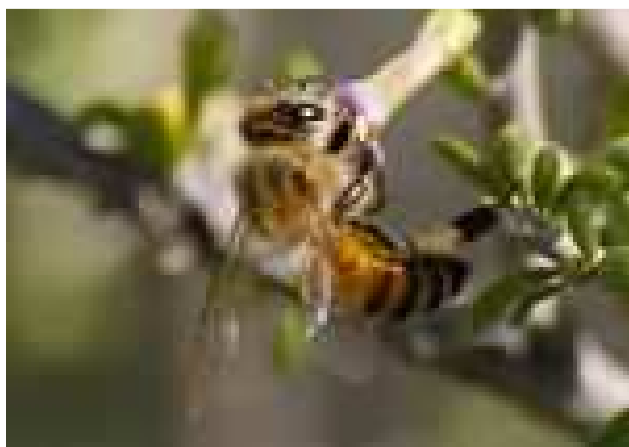


Eglise Protestante Unie de France

région nord normandie



Apocalypse 2 v 17 : lettre à l'église de Pergame

PARTAGE EN REGION

INFO

FINANCES

Message du Trésorier Régional

Michel MARCUCCI

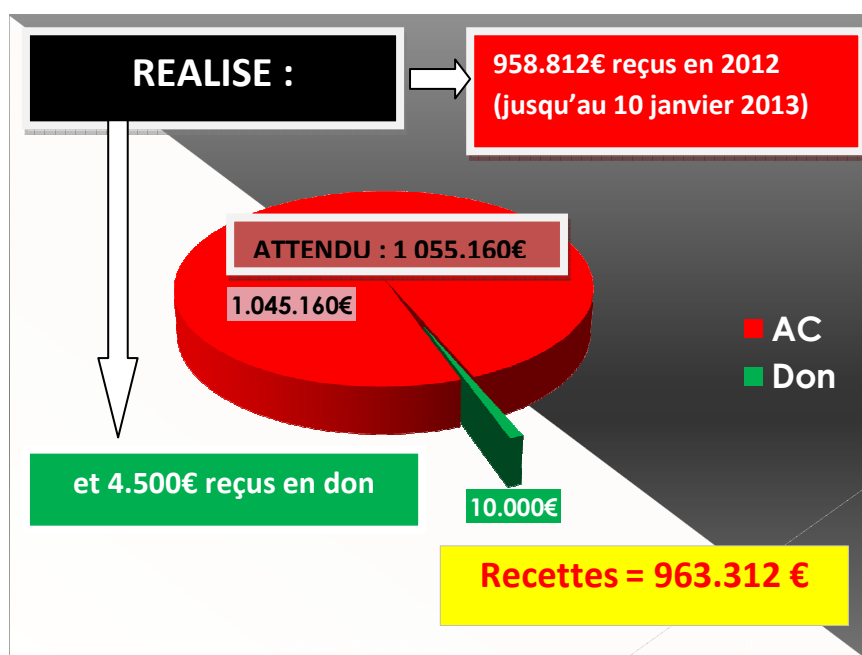
Trésorier Régional ERF Nord Normandie
16 place de la République 59300 Valenciennes
Tél : 06.37.59.09.86
Fax possible au 03.27.41.92.62
mail : michel.marcucci@erf-nord-normandie.org

« Que celui qui a des oreilles écoute ce que l'Esprit dit aux églises : Au **vainqueur** je donnerai de la **manne cachée** » Cette petite bête fragile sait bien trouver sa « manne » cachée au fond de la fleur . . . et nos églises et nous-mêmes savons nous encore déceler notre manne quotidienne ? A nous d'être vainqueur pour découvrir celle qui est encore cachée !

ECHO DU CONSEIL REGIONAL DE FEVRIER

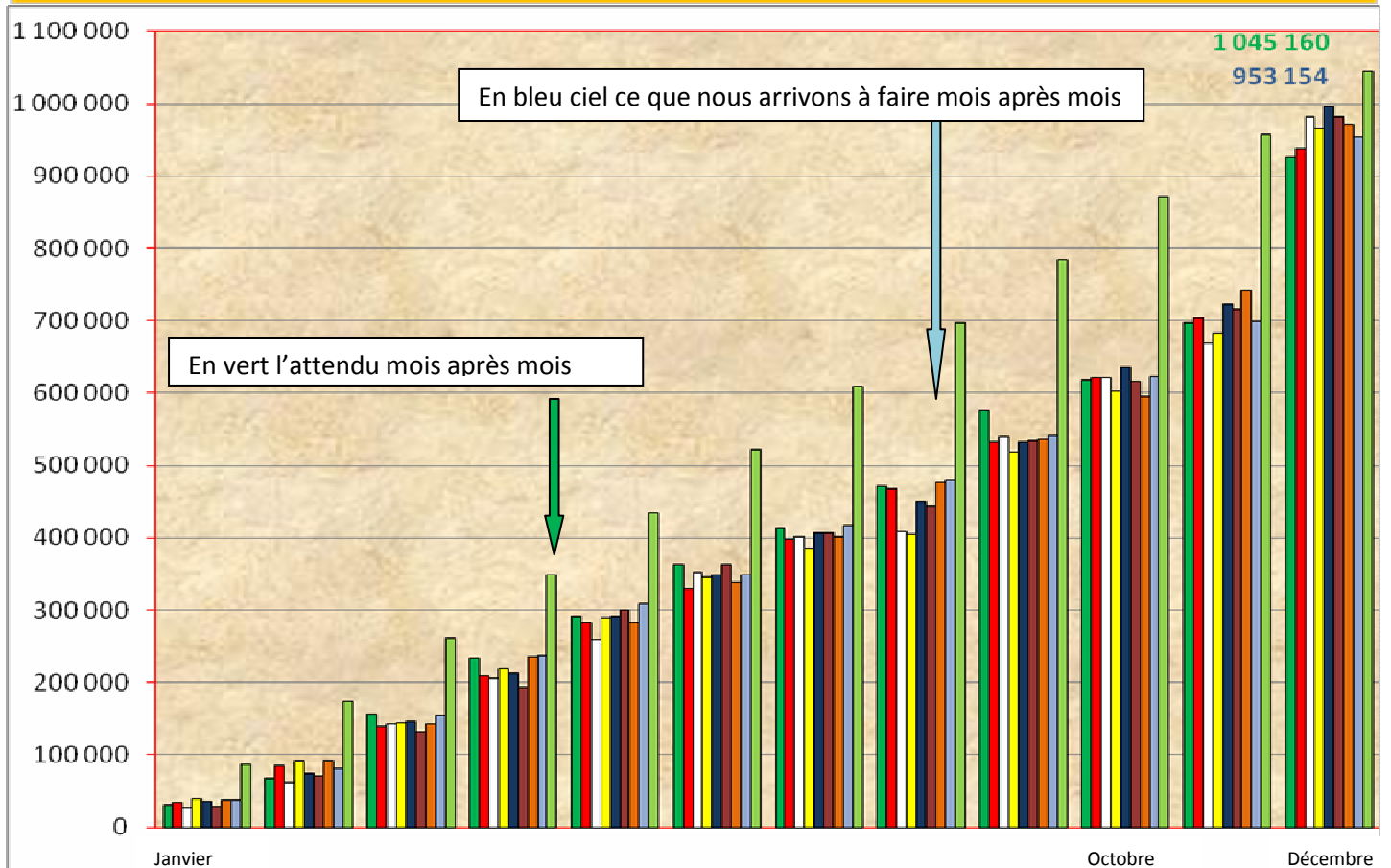
Le Conseil Régional a poursuivi la préparation du prochain synode électif qui se tiendra à Dieppe le 16 mars prochain, et a pu faire un point de situation sur le pourvoi des postes. La « nouvelle région » est toujours au cœur de nos réflexions. Le Trésorier Régional a présenté le bilan de l'année 2012 et a jeté les premières bases du budget 2014, premier budget intégrant les amis de l'Est et de Paris qui nous rejoignent. La prochaine Conférence des Finances (02 mars au siège national) verra se préciser notre participation aux titres A et D.

COUP DE PROJECTEUR SUR LES FINANCES DE L'ANNEE ECOULEE

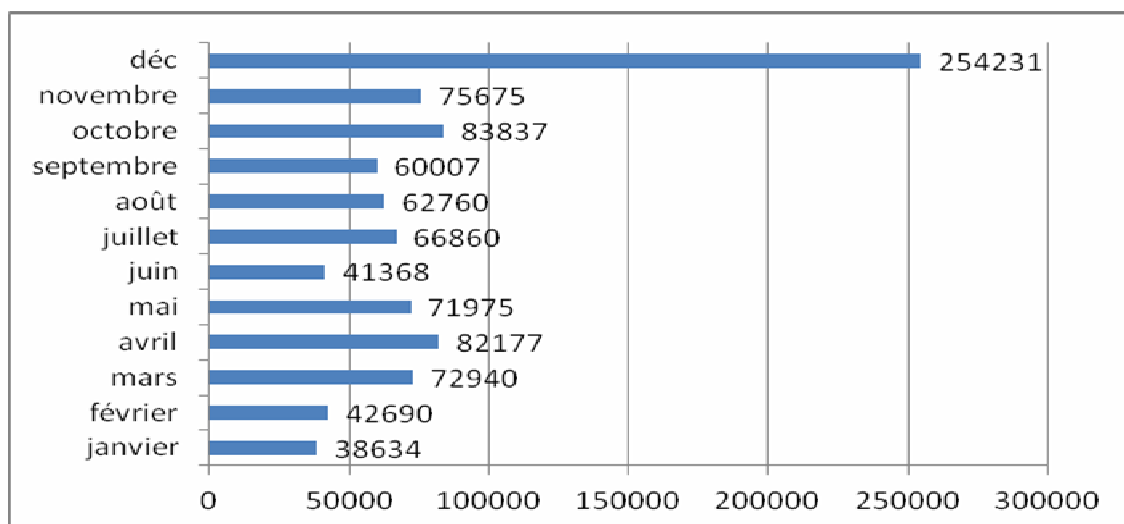


Le budget 2012, voté au synode 2011 de RAISMES prévoyait 1 055.160 euros de recettes et autant en dépenses. C'est avec reconnaissance que nous avons pu recevoir 91,3% des recettes attendues. Le manque est de 91.848 € mais cette situation est largement compensée par des dépenses moins importantes que celles mises au budget. L'année se termine par un léger déficit (environ 3000 €). Serons-nous être vainqueurs pour recevoir la manne cachée ?

Récapitulatif année 2012



La barre bleu ciel montrait une situation favorable jusqu'au mois d'octobre 2012 inclus. Les 2 derniers mois de l'année 2012 plus la période jusqu'au 10 janvier 2013 ont montré de plus grandes difficultés à mobiliser les versements attendus. Il faut même constater que novembre et décembre 2012 sont en baisse au regard des autres années (barres situées à gauche).



Ce graphe montre les sommes reçues mois après mois au court de l'année 2012. Notons un mois de juin difficile et un mois de décembre 6 fois plus gros ! Il nous faudrait NOEL tous les mois !

87.930€ serait la somme attendue par mois.

A NOTER : Les trésoriers des AC viennent de recevoir les éléments pour traduire les états récapitulatifs (ETAT FINANCIER ET ANALYTIQUE). Une nouveauté est offerte pour une remontée des chiffres via une plate forme informatique. Sur papier ou sur informatique n'oubliez pas de faire ce travail obligatoire et très utile pour l'analyse des comptes ! Profitez-en encore pour transmettre vos données statistiques de l'année écoulée. Merci et bon courage !