



PARTAGE EN REGION

INFO FINANCES

Message du Trésorier Régional

Michel MARCUCCI

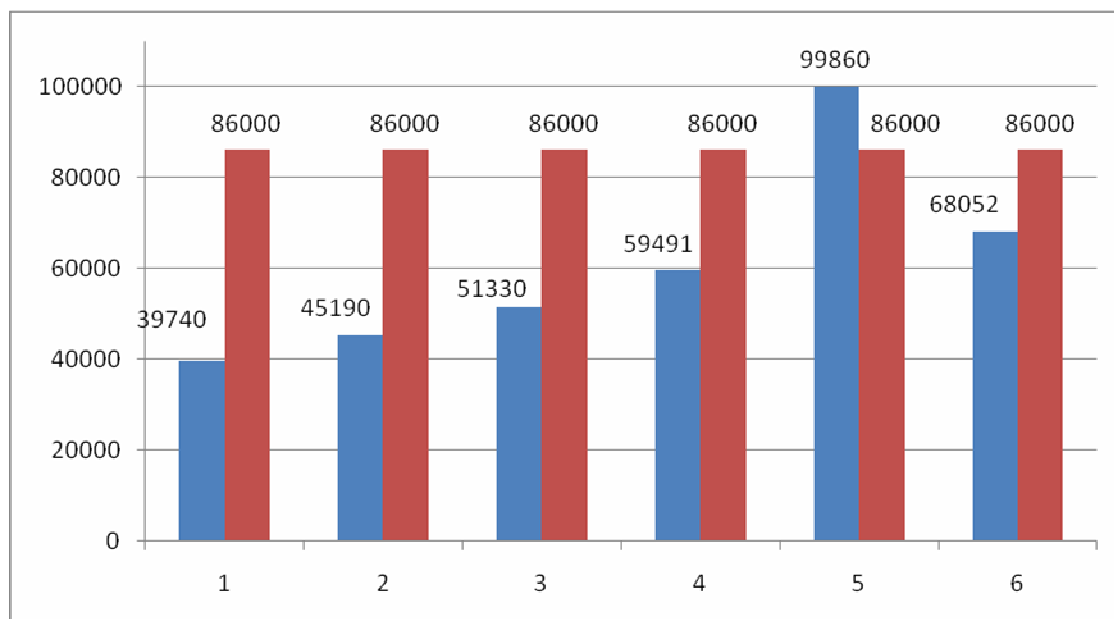
Trésorier Régional ERF Nord Normandie
16 place de la République 59300 Valenciennes
Tél 03.27.19.30.48 ou **06.37.59.09.86** (à utiliser cet été)
Fax possible au 03.27.41.92.62
mail : michel.marcucci@erf-nord-normandie.org

Alors Jésus appelle ses disciples et leur dit: "Je vous le dis, c'est la vérité: cette veuve pauvre a **donné plus que tous les autres**".

Evangile selon Marc Chapitre 12 à partir du verset 38 et jusqu'au verset 44 à relire.

Et si chacun, Chaque église locale, sans chercher à connaître l'offrande de l'autre, revisitait la valeur de sa propre offrande ? Peu importe son montant, si aux yeux de notre Dieu il sera considéré comme plus que tous !

Point de situation au 30 juin 2010



Forte inégalité des montants reçus mois après mois.

Les sommes vont de 39.740€ en Janvier jusqu'à 99.860€ en Mai.

Juin redescend. . .

Restons mobiliser pour l'été.

Sinon ça risque d'être chaud !

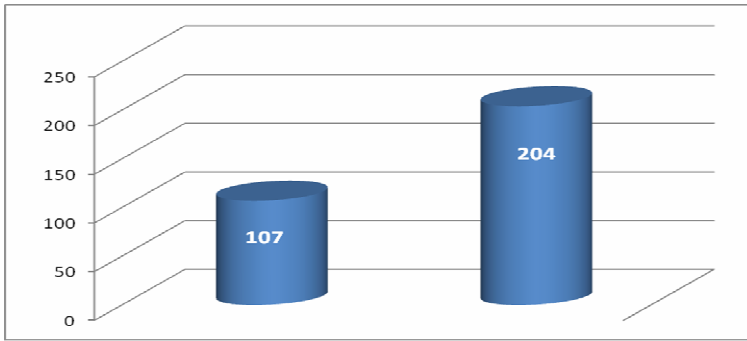
Commentaires du tableau :

La barre rouge montre le versement global attendu chaque mois pour faire face à tous nos engagements.(86.000€)

La barre bleue indique les montants reçus.

Il faut constater :

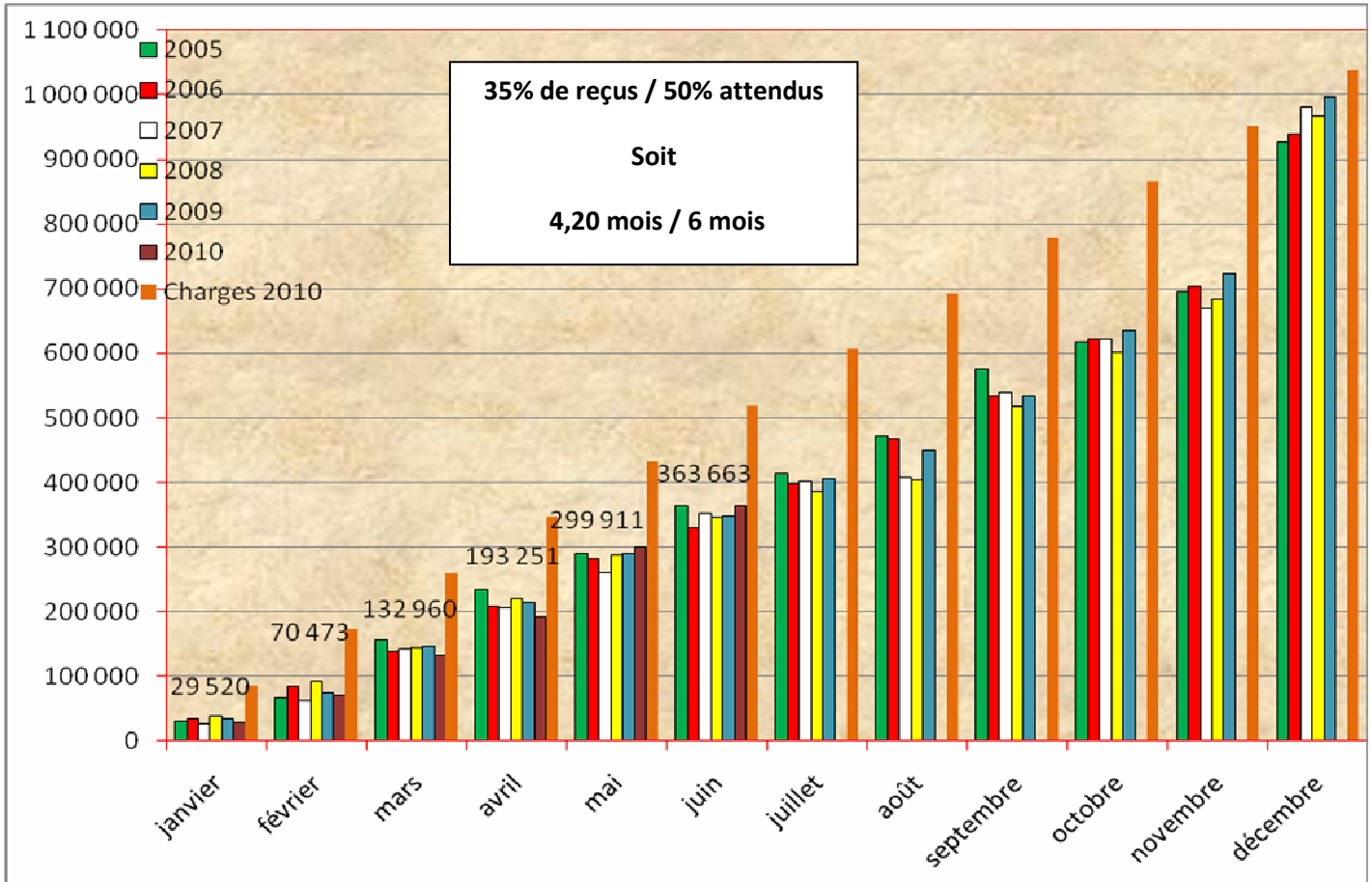
- Un démarrage très difficile avec 46.000 euros manquants dès la fin janvier (versement sur mois 1 de 39.740€)
- Un excellent mois de mai. **Merci à tous** ! avec un dépassement de presque 14.000 euros
- Un mois de juin très acceptable mais qui repart à la baisse (manque 20.000€)



Du simple au double !

Nous avons reçu 107 versements depuis le début d'année pour toutes nos églises de nos 4 consistoires.

Nous aurions pu en attendre 204 si chacune faisait l'effort de mensualiser ses versements !



Situation générale :

Les chiffres du graphe ci-dessus montrent que notre situation financière a retrouvé la hauteur des années antérieures malgré un mauvais départ. (Janvier, Février, Mars et même Avril). La situation a fortement évolué en Mai. Ce sursaut était indispensable pour ne pas prendre un retard trop fort et donc irrécupérable.

MERCI A TOUS. Notre trésorerie permet de voir arriver l'été sans stress trop important. Restons conscients que l'été est toujours une période plus creuse. Et si nous montrions l'inverse cette année ?

En Bref :

Fin septembre verra se mettre en place des rencontres avec les trésoriers locaux afin de valider les hypothèses déjà tracées au dernier conseil régional des 25 et 26 juin à ROUEN. Une augmentation des titres A et B est à prévoir, mais une diminution du titre C et une stabilité du titre D essaieront de rester sur une proposition de budget raisonnable.